

Apilador con conductor a pie 1.0 toneladas

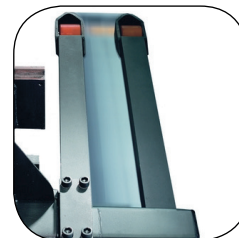


BT staxio

Serie W

HWE100

HWE100S



Apilador con conductor a pie

Especificación para las carretillas apiladoras					HWE100	HWE100S
Identificación	1.1	Fabricante			Toyota	Toyota
	1.2	Modelo			HWE100	HWE100S
	1.3	Impulsor			Eléctrico	Eléctrico
	1.4	Tipo de operador			Conductor a pie	Conductor a pie
	1.5	Capacidad de carga/carga nominal	Q	kg	1000	1000
	1.6	Centro de carga	c	mm	600	600
	1.8	Distancia de carga, centro de la rueda de brazo de soporte al frente de las horquillas	x	mm	805 *)	800
	1.9	Distancia entre ejes	y	mm	1178 *)	1210
	Peso	2.1	Peso de trabajo		kg	467
2.2		Carga de eje, con carga, unidad/rueda giratoria/rueda de horquilla		kg	353/151/963	580/—/515
2.3		Carga de eje, sin carga, unidad/rueda giratoria/rueda de horquilla		kg	230/123/114	400/—/80
Ruedas	3.1	Unidad/rueda giratoria/rueda de horquilla			PU/PU/PU	PU/—/PU
	3.2	Tamaño de rueda, delantera	Ø x anchura	mm	250x60	250x60
	3.3	Tamaño de rueda, trasera	Ø x anchura	mm	85x77	85x77
	3.4	Ruedas adicionales (dimensiones)	Ø x anchura	mm	100x40	—
	3.5	Ruedas, número delantera/trasera (x = ruedas de impulsión)			1x-2/2	1x/2
	3.6	Ancho de vía, delantera	b ₁₀	mm	506	506
	3.7	Ancho de vía, trasera	b ₁₁	mm	364 *)	1000—1400
Dimensiones	4.2	Altura, mástil abajo	h ₁	mm	1890	1890
	4.4	Elevación	h ₃	mm	1495	1500
		Altura de elevación	h ₂₃	mm	1580	1540
	4.5	Altura, mástil extendido	h ₄	mm	2040	2040
	4.9	Altura del tirador en posición de desplazamiento, mín./máx.	h ₁₄	mm	858/1222	858/1222
	4.15	Altura, horquilla descendida	h ₁₃	mm	85	50
	4.19	Longitud en general	l ₁	mm	1680	1722
	4.20	Longitud al frente de las horquillas	l ₂	mm	530	572
	4.21	Anchura total	b ₁ /b ₂	mm	700	700/1100—1500
	4.22	Dimensiones de horquilla	s/e/l	mm	60/180/1150 *)	40/100/1150
	4.25	Anchura total de las horquillas	b ₅	mm	550 *)	250—800
	4.26	Distancia entre los brazos de soporte	b ₄	mm	—	900—1300
	4.27	Distancia entre los brazos de soporte	b ₁₄	mm	—	100
	4.31	Espacio sobre el suelo, por debajo del mástil	m ₁	mm	49	49
	4.32	Espacio sobre el suelo, centro de la distancia entre ejes	m ₁	mm	26	26
4.34	Anchura de pasillo para palets 800x1200 longitudinal	A _{st}	mm	2100	2130	
4.35	Radio de giro	W _a	mm	1340	1365	
Datos de desempeño	5.1	Velocidad de desplazamiento, con/sin carga		km/h	4,5/5,5	4,5/5,5
	5.2	Velocidad de elevación, con/sin carga		m/s	0,12/0,21	0,10/0,19
	5.3	Velocidad de descenso, con/sin carga		m/s	0,15/0,14	0,15/0,14
	5.8	Capacidad máx. de ascenso en pendientes, con/sin carga		%	6/10 ¹⁾	6/10 ¹⁾
	5.10	Freno de servicio			Electromagnético	Electromagnético
Motor eléctrico	6.1	Clasificación del motor de desplazamiento S2 60 min		kW	0,7	0,7
	6.2	Clasificación del motor de elevación a S3 5%		kW	1,2	1,2
	6.4	Tensión de batería/capacidad nominal K _s		V/Ah	2x12/63	2x12/63
	6.5	Peso de la batería		kg	2x23	2x23
	6.6	Consumo de energía conforme al ciclo VDI (con h ₂₃ = 1580 mm / con h ₂₃ = 2000 mm)		kWh/h	0,62/0,76	
	Otros	8.1	Tipo de control de conducción			CA variable
8.4		Nivel de sonido para el oído del conductor de acuerdo a la norma EN 12 053		dB(A)	66	66

1) Medido conforme a la norma de la empresa.

*) Hay disponibles otras alternativas que producirán otros valores.

Todos los datos se basan en la configuración de la tabla. Otras configuraciones pueden facilitar otros valores.

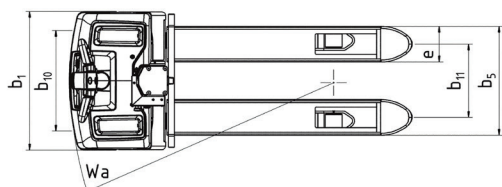
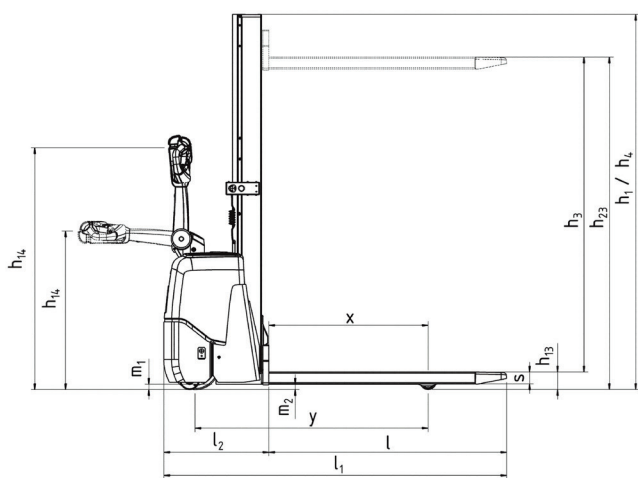
El rendimiento y las dimensiones de la carretilla son nominales y están sujetos a tolerancias.

Los productos y las especificaciones están sujetos a cambios sin previo aviso.

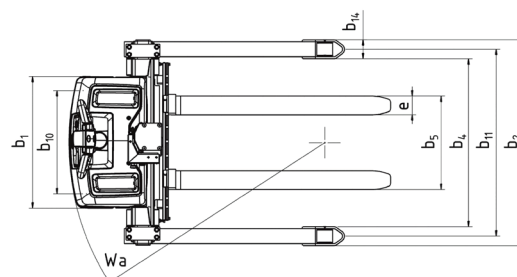
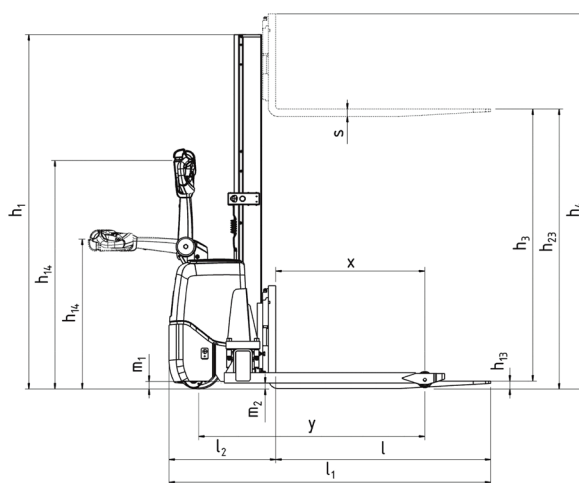
Dimensiones del mástil

				HWE100			HWE100S		
Altura, mástil abajo	h_1	mm	1635	1890	2310	1635	1890	2310	
Movimiento de elevación	h_3	mm	1095	1495	1915	1100	1500	1920	
Altura, mástil extendido	h_4	mm	—	—	—	1640	2040	2460	
Altura de elevación ($h_{13}+h_3$)	h_{23}	mm	1180	1580	2000	1140	1540	1960	

HWE100



HWE100S



Características de la carretilla:

- Compacta y fácil de manejar
- Baterías libres de mantenimiento
- Cargador integrado
- Click-2-Creep
- Ajustes de parámetros individuales
- Motor de impulsión de CA sin mantenimiento
- Control de acceso con código PIN
- Compatible con la herramienta de gestión de flota I_Site

