

# Carretillas recogepedidos 1.0 t



## **BT optio**

*serie L & M*

OSE100

OSE100W

OME100N

OME100NW



# Carretillas recogepedidos

Especificaciones					OSE100	OSE100W	OME100N	OME100NW
Identificación	1.1	Fabricante			Toyota	Toyota	Toyota	Toyota
	1.2	Modelo			OSE100	OSE100W	OME100N	OME100NW
	1.3	Impulsor			Eléctrico	Eléctrico	Eléctrico	Eléctrico
	1.4	Tipo de operador			Conductor incorporado		Conductor incorporado	
	1.5	Capacidad de carga/carga nominal	Q	kg	1000	1000	1000	1000
	1.6	Centro de carga	c	mm	600	600	600	600
	1.8	Distancia del talón de horquillas al centro de las ruedas	x	mm	158	110	158	110
	1.9	Distancia entre ejes	y	mm	1351	1300	1401	1350
	Peso	2.1	Peso de servicio sin batería		kg	1294	1162	1577 <sup>1)</sup>
2.2		Carga de eje, con carga, motriz/soporte ruedas		kg	550/1149	558/1112	615/1280	639/2459
2.3		Carga de eje, sin carga, motriz/soporte ruedas		kg	1113/365	1105/338	1235/450	1208/884
Ruedas	3.1	Unidad/rueda giratoria/rueda de horquilla			Vulkollan	Vulkollan	Vulkollan	Vulkollan
	3.2	Ruedas de horquillas		mm	Ø 250 x 92	Ø 250 x 92	Ø 250 x 92	Ø 250 x 92
	3.3	Rueda motriz		mm	Ø 140 x 80	Ø 140 x 80	Ø 140 x 80	Ø 140 x 80
	3.4	Ruedas adicionales (dimensiones)		mm	—	—	—	—
	3.5	Ruedas, número delantera/trasera (x = ruedas de impulsión)			1x/2	1x/2	1x/2	1x/2
Dimensiones	4.2	Altura total	$h_1$	mm	1550	1550	2450	2450
	4.4	Elevación	$h_3$	mm	1020	1020	1620	1620
		Altura de elevación	$h_{23}$	mm	1880	1100	2480	1700
	4.5	Altura máxima del mástil	$h_4$	mm	2570	2570	4070	4070
	4.8	Altura del asiento	$h_7$	mm	180	180	180	180
	4.11	Recorrido de la elevación Auxiliar	$h_9$	mm	780	—	780	—
	4.14	Altura de la plataforma en posición elevada	$h_{12}$	mm	1200	1200	1800	1800
	4.15	Altura de las horquillas en posición bajada	$h_{13}$	mm	80	80	80	80
	4.19	Longitud total, corto/largo chasis	$l_1$	mm	2840	2744	2890	2798
	4.20	Longitud hasta talón interior horquillas	$l_2$	mm	1690	1594	1740	1648
	4.21	Ancho de chasis	$b_1$	mm	790	790	810	810
	4.22	Longitud de horquilla	s/e/l	mm	62/115/1150	62/115/1150	62/115/1150	62/115/1150
	4.25	Ancho exterior horquillas	$b_5$	mm	300-750	560, 655, 776	300-750	560, 655, 776
	4.32	Altura libre inferior	$m_2$	mm	70	70	55	55
4.35	Radio de giro, corto/largo chasis	$W_a$	mm	1540	1490	1590	1540	
4.44	Amplia entrada en la cabina de conductor	$l_{24}$	mm	490	—	490	490	
Datos de desempeño	5.1	Velocidad de desplazamiento, con/sin carga *		km/h	7,0/12,0	8,0/12,0	7,0/12,0	7,0/12,0
	5.2	Velocidad de elevación, con/sin carga		m/s	0,12/0,19	0,12/0,19	0,12/0,19	0,12/0,19
	5.3	Velocidad de descenso, con/sin carga		m/s	0,33/0,36	0,33/0,36	0,12/0,19	0,12/0,19
	5.8	Pendiente con/sin carga homologada <sup>2)</sup>		%	9/13	9/13	5/6	5/6
	5.10	Freno de parking			Electromagnético		Electromagnético	
Motor eléctrico	6.1	Clasificación del motor de desplazamiento S2 60 min		kW	2,8	2,8	2,8	2,8
	6.2	Clasificación del motor de elevación a S3 5%		kW	2,2	2,2	2,2	2,2
	6.4	Voltaje de la batería, capacidad nominal $K_5$		V/Ah	24/465, 620	24/465, 620	24/465, 620	24/465, 620
	6.5	Peso de la batería, min./max.		kg	475-530	470-530	475-530	475-530
	6.6	Acc. de consumo de energía al ciclo VDI <sup>3)</sup>		kWh/h				
	Otros	8.1	Tipo control de tracción			BT Powerdrive		BT Powerdrive
8.4		Nivel de sonido para el oído del conductor de acuerdo a la norma EN 12 053		dB(A)	60	60	60	60

1) Con la batería pequeña, agregar 125 kg de contrapeso.

2) Medidas según el estándar de la empresa.

3) Para más información contacte con su distribuidor.

\* Velocidad de desplazamiento en la dirección de tenedor: 6,0/10,5 km/h para todos los modelos.

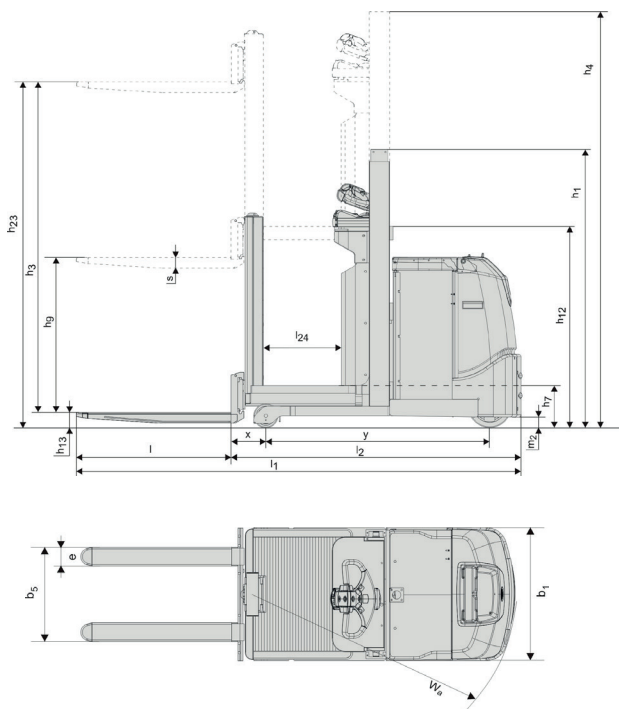
Todos los datos se basan en la configuración de la tabla. Otras configuraciones pueden dar otros valores.

El rendimiento y las dimensiones de la carretilla son nominales y están sujetas a las tolerancias.

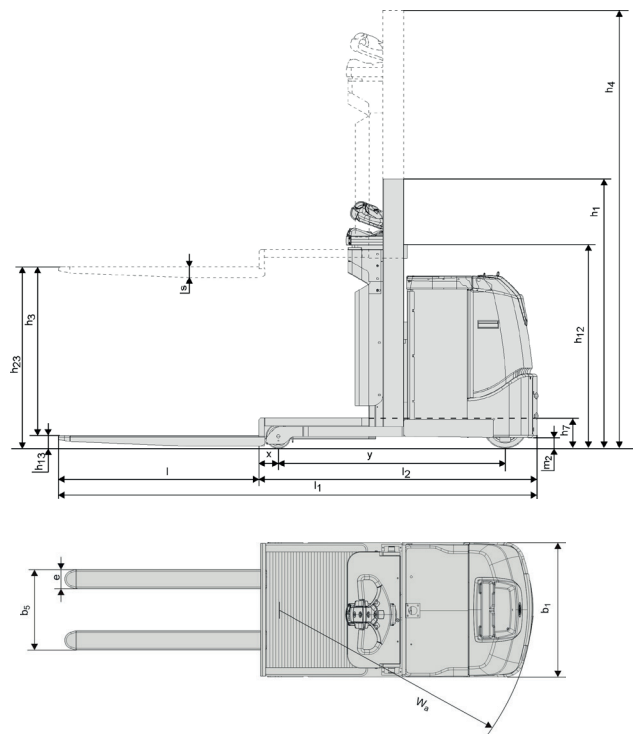
Los productos y las especificaciones de Toyota Material Handling Manufacturing Sweden AB están sujetos a cambios sin previo aviso.

# Dibujo dimensional

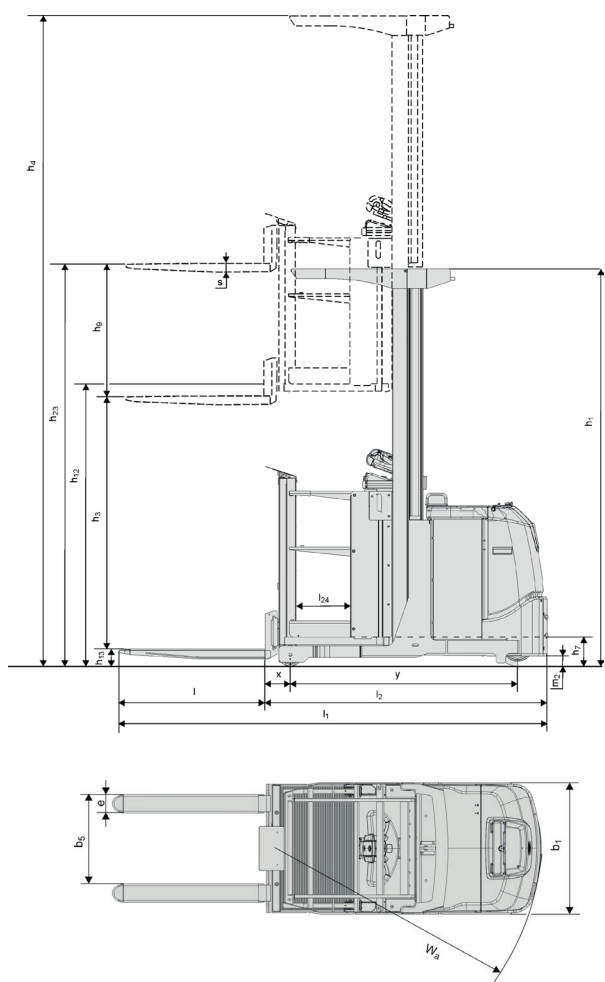
OSE100



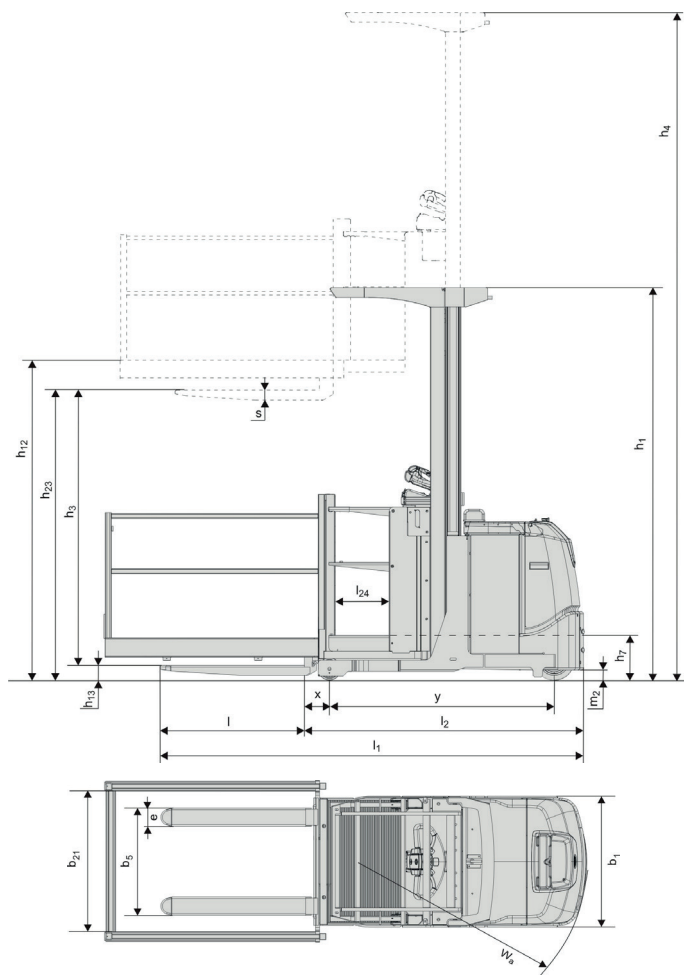
OSE100W



OME100N



OME100NW



---

## Características:

- Modelos de alto rendimiento
- Concepto de dirección BT E-man
- Escalón bajo
- Variantes de hombre arriba
- Sistema BT Powerdrive
- Soporte de film estirable integrado
- Administración optimizada
  - Concepto E-bar (opcional)

